



Rapport réalisé par :
Stéphane Guérin
Adali Conseil
14 rue de la chancellerie
78000 Versailles
le 04/02/2026

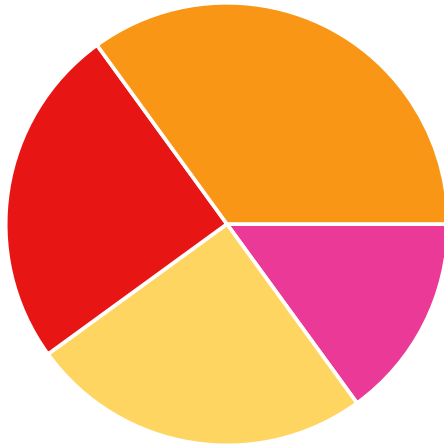
Portefeuille AFER

ALLOCATION DYNAMIQUE
à jour au 02/02/2026



Fiche d'identité

Allocation de supports



35,0%	Afer Actions Monde C/D
25,0%	Afer Actions Amérique C/D
25,0%	Afer Sfer C/D
15,0%	Afer Marchés Emergents C/D

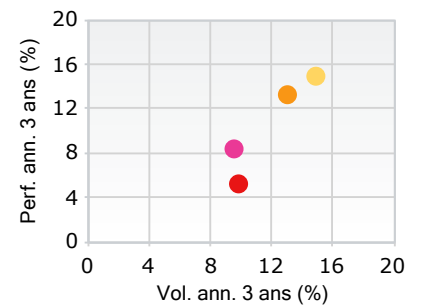
Performances cumulées

1 mois :	0,06 %
1 an :	6,33 %
3 ans :	35,27 %
5 ans :	44,71 %
Création :	284,10 %

Performances calendaires

YTD :	1,18 %
2025 :	8,55 %
2024 :	14,96 %
2023 :	14,70 %

Rend./Risque au 02/02/2026



Composition du portefeuille

Nom	ISIN	Note	Poids	Montant €	VL €	Catégorie	Risque
Afer Actions Monde C/D	FR0010094839	☆☆☆☆☆	35,0	- 1 892,97	-	Actions Monde	4,7
Afer Actions Amérique C/D	FR0011399658	☆☆☆☆☆	25,0	- 324,83	-	Actions Amérique du Nord	4,7
Afer Sfer C/D	FR0000299364	☆☆☆☆☆	25,0	- 84,20	-	Allocation Offensive	4,7
Afer Marchés Emergents C/D	FR0011399682	☆☆☆☆☆	15,0	- 175,23	-	Allocation Flexible	3,7

*Détails complet des fonds dans la partie "Liste des fonds du portefeuille"

Baromètre

Marchés



Très haussier	■ ■ ■ ■ ■
Haussier	■ ■ ■ ■ ■
Neutre	■ ■ ■ ■ ■
Baissier	■ ■ ■ ■ ■
Très baissier	■ ■ ■ ■ ■

Classements

Diversification	9,75 %	■ ■ ■ ■ ■
Qualité des fonds	3,0	■ ■ ■ ■ ■
Fonds ESG	25,0 %	■ ■ ■ ■ ■
Frais courants moyens	0,96 %	■ ■ ■ ■ ■

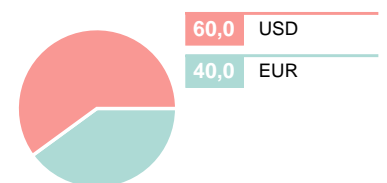
Allocation du portefeuille

35,0 %	Actions Monde
25,0 %	Actions Etats-Unis
17,5 %	Actions Europe
15,0 %	Flexibles
7,5 %	Obligations Europe

Indicateurs de risque

SRI	1	2	3	4	5	6	7
Volatilité 3 ans	10,98 % ■ ■ ■ ■ ■ ■ ■						
Perte Max 3 ans	16,56 % ■ ■ ■ ■ ■ ■ ■						
DSR 3 ans	7,91 % ■ ■ ■ ■ ■ ■ ■						

Exposition aux devises





Performances glissantes

Données	1 sem.	1 mois	3 mois	6 mois	1 an	3 ans	5 ans	8 ans	10 ans
Performance Cumulée (%)	0,29	0,06	0,04	7,11	6,33	35,27	44,71	74,58	127,23
Performance Annualisée (%)	-	-	-	-	6,33	10,60	7,67	7,21	8,55
Volatilité (%)	-	-	7,62	7,83	12,84	10,97	11,54	13,92	13,18
Sharpe	-	-	-0,23	1,63	0,33	0,69	0,51	0,45	0,60
Perte Max. (%)	-0,47	-2,19	-3,32	-3,62	-16,56	-16,56	-20,28	-31,28	-31,28

Performances calendaires

Données	YTD	2025	2024	2023	2022	2021	2020	2019
Performance (%)	1,18	8,55	14,96	14,70	-15,74	21,24	5,21	24,91
Volatilité (%)	-	13,08	9,89	9,98	14,80	9,78	25,00	9,44
Sharpe	-	0,49	1,14	1,15	-1,06	2,23	0,23	2,69
Perte Max	2,19	16,56	7,57	7,98	20,28	3,81	31,28	6,31

Zoom produits perf. cumulées

Poids %	Libelle	Code ISIN	YTD	1 an	3 ans	5 ans	Date valeur	Notation
35,00	Afer Actions Monde C/D	FR0010094839	1,54 %	3,85 %	45,34 %	63,61 %	02/02/2026	☆☆☆☆☆
25,00	Afer Sfer C/D	FR0000299364	0,56 %	4,61 %	16,51 %	31,65 %	02/02/2026	☆☆☆☆☆
25,00	Afer Actions Amérique C/D	FR0011399658	-0,15 %	8,61 %	51,88 %	54,09 %	02/02/2026	☆☆☆☆☆
15,00	Afer Marchés Emergents C/D	FR0011399682	3,87 %	12,59 %	27,32 %	23,76 %	02/02/2026	☆☆☆☆☆

Historique du 02/02/2023 au 02/02/2026



Performances et ratios sur 3 ans au 02/02/2026

Libellé	Perf. cum.	Perf. ann.	Volatilité	Perte max	Sortino	Sharpe
● AFER ALLOCATION DYNAMIQUE FEVRIER 2025	35,27	10,59	10,97	16,56	0,95	0,69



■ INFORMATIONS COMPLÉMENTAIRES

Conseil en investissements financiers (CIF) membre de l'association professionnelle agréée par l'Autorité des Marchés Financiers (AMF) « ANACOFI-CIF ».

(Les affiliations et agréments mentionnés ci-dessus sont ceux du conseiller utilisant Quantalys ou de la structure qui l'emploie).



Liste des fonds du portefeuille

Nom	ISIN	VL	Perf. YTD	Perf. 1A	Perf. 3A	Perf. 5A	Date perf.	Sharpe 1A	Risque 1A	Sharpe 3A	Risque 3A	Sharpe 5A	Risque 5A	Notation
Actions														
SSP Ofi Inv ESG Act Clim Europe Afer CI	LU2216001268	158,57 EUR	3,03	13,84	26,13	37,96	30/01/26	1,03	14,01	0,51	13,44	0,32	14,19	☆☆☆☆☆
Afer Actions Amérique C/D	FR0011399658	324,83 EUR	-0,15	8,61	51,88	54,09	02/02/26	0,53	17,79	0,99	14,99	0,46	16,53	☆☆☆☆☆
Afer Actions Monde C/D	FR0010094839	1 892,97 EUR	1,54	3,85	45,34	63,61	02/02/26	0,20	15,84	0,93	13,08	0,69	13,24	☆☆☆☆☆
Allocation d'actifs														
Afer Sfer C/D	FR0000299364	84,20 EUR	0,56	4,61	16,51	31,65	02/02/26	0,66	10,37	0,43	10,06	0,36	10,79	☆☆☆☆☆
Afer Marchés Emergents C/D	FR0011399682	175,23 EUR	3,87	12,59	27,32	23,76	02/02/26	0,84	10,99	0,65	9,71	0,27	10,22	☆☆☆☆☆

* La date mentionnée dans le tableau est celle de la dernière VL disponible et du calcul des performances cumulées depuis le début de l'année et sur 1, 3 et 5 ans. Les performances sont indiquées en pourcentage. Le ratio de Sharpe, le risque (qui correspond à la volatilité annualisée des rendements hebdomadaires) et la notation Quantalys sont calculés au 02/02/2026. Pour l'année en cours, tant que le rendement annuel définitif du ou des supports en euro n'a pas été publié, la performance indicative est égale au taux minimum garanti pour l'année, ou, quand un tel taux minimum garanti n'existe pas, est fixée par convention par Quantalys à 1,00%.



Fiche d'identité - Afer Sfer C/D - FR0000299364

Société	Ofi Invest Asset Management
Société déléguée	Abeille Asset Management
Type d'investisseur	Tous souscripteurs
Classification AMF	Sans catégorie AMF
Indice de référence	65% CAC® 40 + 35% JPM EMU
Catégorie Quantalys	Allocation Offensive Europe
Indice de réf. Quantalys	75% MSCI Europe + 25% ICE BofA Pan-Europe Broad Market
Gérant	Jean-Francois FOSSE
Evaluation ISR globale	SFDR
✗ Non ISR	Article 6

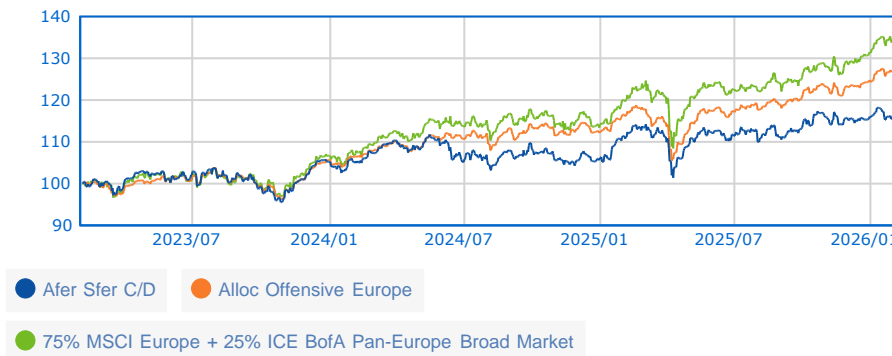
Valeur liquidative

84,20 EUR

02/02/2026



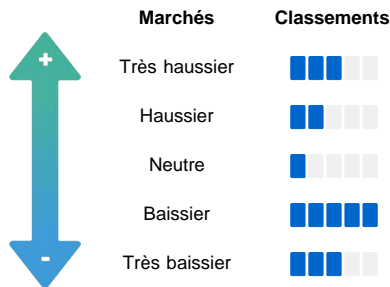
Historique base 100 du 03/02/2023 au 02/02/2026



Performance

Perf. 02/02/2026	Fonds	Catégorie
Perf. veille	0,43 %	0,37 %
Perf. 4 semaines	-0,05 %	1,42 %
Perf. 1er janvier	0,56 %	2,24 %
Perf. 1 an	4,61 %	9,29 %
Perf. 3 ans	16,51 %	27,31 %
Perf. 5 ans	31,65 %	36,49 %
Perf. 8 ans	36,82 %	51,40 %
Perf. 10 ans	70,02 %	79,59 %
Performances annuelles		
Perf. 2025	9,09 %	10,87 %
Perf. 2024	0,90 %	6,25 %
Perf. 2023	12,44 %	11,86 %
Données 3 ans au 31/12/2025		
Perf. ann.	7,37 %	9,63 %
Volatilité	10,06 %	8,15 %
Sharpe	0,43	0,81

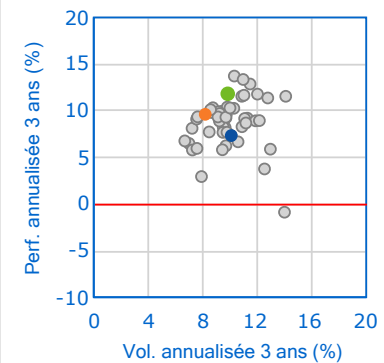
Baromètre Quantalys



Classement de la performance au 31/12/2025

	Rang	Quartile
1 mois	87 / 106	4
3 mois	87 / 105	4
6 mois	84 / 101	4
YTD	63 / 96	3
1 an	63 / 96	3
3 ans	78 / 96	4
5 ans	60 / 92	3
8 ans	53 / 78	3
10 ans	30 / 61	2

Fonds versus catégorie



Indicateurs de risque

Valeurs à 3 ans	Par rapport à la cat
Volatilité 10,06 %	Mauvais
Perte max -11,19 %	Moyen
DSR 7,02 %	Mauvais
Beta bais. 0,82	Moyen
VAR -2,07 %	Mauvais

SRI

1	2	3	4	5	6	7
---	---	---	---	---	---	---

L'œil de l'expert

Valeurs à 3 ans	Par rapport à la cat
Sharpe 0,43	Très mauvais
Ratio d'info. -1,04	Très mauvais
Sortino 0,61	Très mauvais
Omega 1,17	Très mauvais
Calmar 0,37	Très mauvais

Caractéristiques générales

Type	SICAV
Capi/Distri	Capitalisation ou Distribution
Part couverte	Non
Fonds de fonds	Non
Eligible PEA	Non
Eligible PEA PME	Non
Actif au 02/02/2026	4 678,51 M
Variation de l'actif 3 mois	-0,54 %
Frais maximum	
Souscription	4 %
Rachat	Néant
Gestion	0,95 %
Surperformance	Néant
Frais courants	0,89 %
Frais de gestion PRIIPS	0,91 %
Frais de transaction	0,19 %

© 2026 Quantalys. Les informations contenues dans cette fiche appartiennent à Quantalys qui ne garantit ni leur fiabilité, ni leur exhaustivité. Cette fiche fonds vous est fournie à titre indicatif exclusivement par la société Quantalys. Elle ne constitue pas de la part de Quantalys une offre d'achat, de vente, de souscription ou de services financiers, ni une sollicitation d'une offre d'achat de quelque produit d'investissement que ce soit. Lisez le prospectus du fonds avant toute décision d'investissement. Les performances passées ne préjugent pas des performances futures. La notation Quantalys, les indicateurs, le comportement, la position du fonds par rapport à sa catégorie sont en date du 31/12/2025. Toutes les performances et données liées sont calculées en euro et ne sont pas garanties, notamment dans le cas de fonds libellés dans une devise différente de l'euro.



Fiche d'identité - Afer Marchés Emergents C/D - FR0011399682

Valeur liquidative

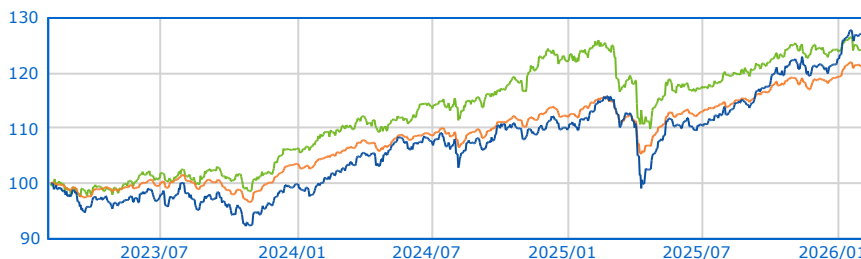
Société	Ofi Invest Asset Management
Type d'investisseur	Tous souscripteurs
Classification AMF	Sans catégorie AMF
Indice de référence	33% MSCI Emerging Markets + 33% JPM EMBI + 34% STOXX® E...
Catégorie Quantalys	Allocation Flexible Monde
Indice de réf. Quantalys	50% MSCI World + 50% ICE BofA Global Broad Market
Gérant	Jean-Francois FOSSE
Evaluation ISR globale	SFDR
✗ Non ISR	Article 6

175,23 EUR

02/02/2026



Historique base 100 du 03/02/2023 au 02/02/2026

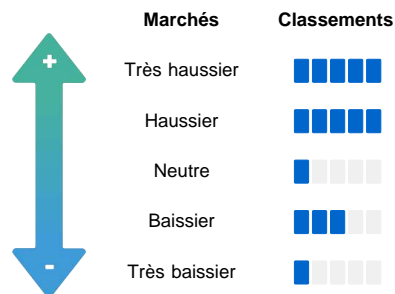


- Afer Marchés Emergents C/D
- Alloc Flexible Monde
- 50% MSCI World + 50% ICE BofA Global Broad Market

Performance

Perf. 02/02/2026	Fonds	Catégorie
Perf. veille	0,17 %	0,03 %
Perf. 4 semaines	2,03 %	0,98 %
Perf. 1er janvier	3,87 %	1,65 %
Perf. 1 an	12,59 %	5,74 %
Perf. 3 ans	27,32 %	21,26 %
Perf. 5 ans	23,76 %	21,18 %
Perf. 8 ans	41,17 %	31,72 %
Perf. 10 ans	81,35 %	49,54 %
Performances annuelles		
Perf. 2025	11,40 %	6,40 %
Perf. 2024	10,19 %	8,26 %
Perf. 2023	6,53 %	8,01 %
Données 3 ans au 31/12/2025		
Perf. ann.	9,35 %	7,55 %
Volatilité	9,71 %	5,87 %
Sharpe	0,65	0,77

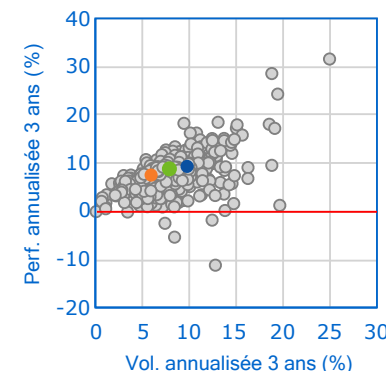
Baromètre Quantalys



Classement de la performance au 31/12/2025

	Rang	Quartile
1 mois	350 / 2084	1
3 mois	282 / 2056	1
6 mois	134 / 2042	1
YTD	232 / 1982	1
1 an	232 / 1982	1
3 ans	430 / 1718	1
5 ans	549 / 1366	2
8 ans	317 / 868	2
10 ans	159 / 676	1

Fonds versus catégorie



Indicateurs de risque

Valeurs à 3 ans	Par rapport à la cat
Volatilité	9,71 % ■ ■ ■ ■ ■ Très mauvais
Perte max	-14,39 % ■ ■ ■ ■ ■ Très mauvais
DSR	7,10 % ■ ■ ■ ■ ■ Très mauvais
Beta bais.	0,93 ■ ■ ■ ■ ■ Mauvais
VAR	-2,08 % ■ ■ ■ ■ ■ Très mauvais

SRI

1	2	3	4	5	6	7
---	---	---	---	---	---	---

L'œil de l'expert

Valeurs à 3 ans	Par rapport à la cat
Sharpe	0,65 ■ ■ ■ ■ ■ Moyen
Ratio d'info.	0,08 ■ ■ ■ ■ ■ Moyen
Sortino	0,89 ■ ■ ■ ■ ■ Moyen
Omega	1,26 ■ ■ ■ ■ ■ Moyen
Calmar	0,43 ■ ■ ■ ■ ■ Moyen

Caractéristiques générales

Type	FCP
Capi/Distri	Capitalisation ou Distribution
Part couverte	Non
Fonds de fonds	Oui
Eligible PEA	Non
Eligible PEA PME	Non
Actif au 02/02/2026	220,40 M
Variation de l'actif 3 mois	24,80 %
Frais maximum	
Souscription	4 %
Rachat	Néant
Gestion	0,95 %
Surperformance	Néant
Frais courants	1,31 %
Frais de gestion PRIIPS	1,42 %
Frais de transaction	0,34 %

© 2026 Quantalys. Les informations contenues dans cette fiche appartiennent à Quantalys qui ne garantit ni leur fiabilité, ni leur exhaustivité. Cette fiche fonds vous est fournie à titre indicatif exclusivement par la société Quantalys. Elle ne constitue pas de la part de Quantalys une offre d'achat, de vente, de souscription ou de services financiers, ni une sollicitation d'une offre d'achat de quelque produit d'investissement que ce soit. Lisez le prospectus du fonds avant toute décision d'investissement. Les performances passées ne préjugent pas des performances futures. La notation Quantalys, les indicateurs, le comportement, la position du fonds par rapport à sa catégorie sont en date du 31/12/2025. Toutes les performances et données liées sont calculées en euro et ne sont pas garanties, notamment dans le cas de fonds libellés dans une devise différente de l'euro.



Fiche d'identité - Afer Actions Amérique C/D - FR0011399658

Valeur liquidative

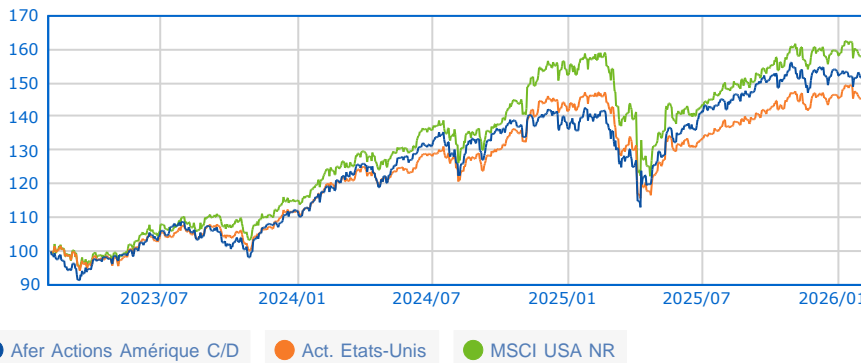
Société **Ofi Invest Asset Management**
 Type d'investisseur **Tous souscripteurs**
 Classification AMF **Sans catégorie AMF**
 Indice de référence **S&P 500 EUR Hedged (Net Total Return) Index (SPXUXEN)**
 Catégorie Quantalys **Actions Etats-Unis**
 Indice de réf. Quantalys **MSCI USA NR**
 Gérant **Antoine COLLET, Xavier LAURENT**
 Evaluation ISR globale **SFDR**
Article 8

324,83 EUR

02/02/2026



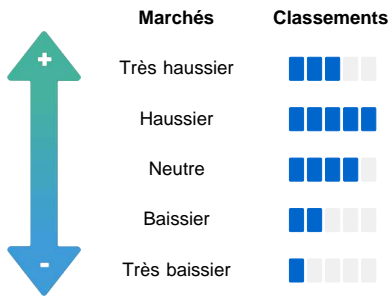
Historique base 100 du 03/02/2023 au 02/02/2026



Performance

Perf. 02/02/2026	Fonds	Catégorie
Perf. veille	0,24 %	1,06 %
Perf. 4 semaines	-0,77 %	-0,42 %
Perf. 1er janvier	-0,15 %	0,93 %
Perf. 1 an	8,61 %	0,42 %
Perf. 3 ans	51,88 %	46,74 %
Perf. 5 ans	54,09 %	68,50 %
Perf. 8 ans	105,37 %	148,30 %
Perf. 10 ans	189,54 %	219,97 %
Performances annuelles		
Perf. 2025	11,58 %	2,57 %
Perf. 2024	21,64 %	26,68 %
Perf. 2023	20,94 %	19,02 %
Données 3 ans au 31/12/2025		
Perf. ann.	17,96 %	15,64 %
Volatilité	14,99 %	13,43 %
Sharpe	0,99	0,94

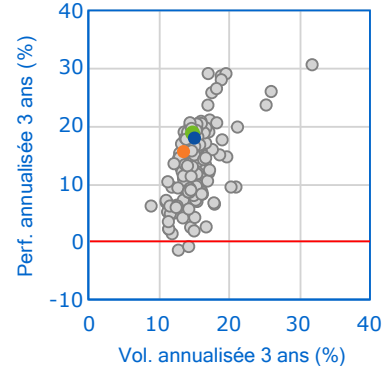
Baromètre Quantalys



Classement de la performance au 31/12/2025

	Rang	Quartile
1 mois	550 / 650	4
3 mois	557 / 637	4
6 mois	468 / 630	3
YTD	26 / 580	1
1 an	26 / 580	1
3 ans	168 / 480	2
5 ans	308 / 385	4
8 ans	224 / 277	4
10 ans	152 / 226	3

Fonds versus catégorie



Indicateurs de risque

Valeurs à 3 ans	Par rapport à la cat
Volatilité 14,99 %	Mauvais
Perte max -20,73 %	Très bon
DSR 9,86 %	Bon
Beta bais. 0,74	Très bon
VAR -2,84 %	Bon

SRI: 1 2 3 4 5 6 7

L'œil de l'expert

Valeurs à 3 ans	Par rapport à la cat
Sharpe 0,99	Bon
Ratio d'info. -0,12	Moyen
Sortino 1,51	Bon
Omega 1,44	Moyen
Calmar 0,70	Très bon

Caractéristiques générales

Type	FCP
Capi/Distri	Capitalisation ou Distribution
Part couverte	Non
Fonds de fonds	Non
Eligible PEA	Non
Eligible PEA PME	Non
Actif au 02/02/2026	1 224,34 M
Variation de l'actif 3 mois	-3,06 %
Frais maximum	
Souscription	4 %
Rachat	Néant
Gestion	0,95 %
Surperformance	Néant
Frais courants	0,95 %
Frais de gestion PRIIPS	0,96 %
Frais de transaction	0,31 %

© 2026 Quantalys. Les informations contenues dans cette fiche appartiennent à Quantalys qui ne garantit ni leur fiabilité, ni leur exhaustivité. Cette fiche fonds vous est fournie à titre indicatif exclusivement par la société Quantalys. Elle ne constitue pas de la part de Quantalys une offre d'achat, de vente, de souscription ou de services financiers, ni une sollicitation d'une offre d'achat de quelque produit d'investissement que ce soit. Lisez le prospectus du fonds avant toute décision d'investissement. Les performances passées ne préjugent pas des performances futures. La notation Quantalys, les indicateurs, le comportement, la position du fonds par rapport à sa catégorie sont en date du 31/12/2025. Toutes les performances et données liées sont calculées en euro et ne sont pas garanties, notamment dans le cas de fonds libellés dans une devise différente de l'euro.



Fiche d'identité - Afer Actions Monde C/D - FR0010094839

Société	Ofi Invest Asset Management
Type d'investisseur	Tous souscripteurs
Classification AMF	Sans catégorie AMF
Indice de référence	MSCI World All Countries Index
Catégorie Quantalys	Actions Monde
Indice de réf. Quantalys	MSCI World NR
Gérant	Charles HADDAD
Evaluation ISR globale	SFDR
✗ Non ISR	Article 6

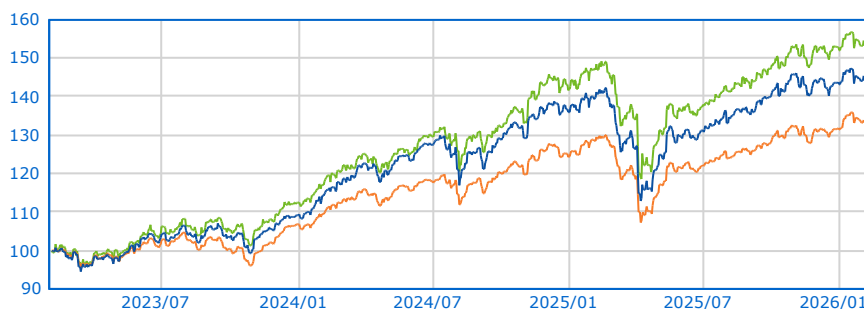
Valeur liquidative

1 892,97 EUR

02/02/2026



Historique base 100 du 03/02/2023 au 02/02/2026

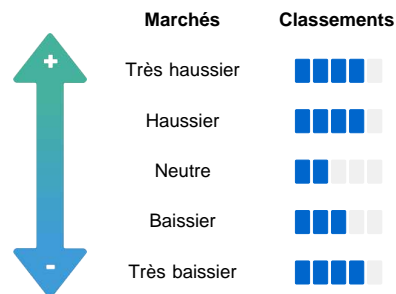


● Afer Actions Monde C/D ● Act. Monde ● MSCI World NR

Performance

Perf. 02/02/2026	Fonds	Catégorie
Perf. veille	0,87 %	0,52 %
Perf. 4 semaines	-0,03 %	0,48 %
Perf. 1er janvier	1,54 %	1,86 %
Perf. 1 an	3,85 %	3,94 %
Perf. 3 ans	45,34 %	33,88 %
Perf. 5 ans	63,61 %	42,54 %
Perf. 8 ans	112,44 %	86,03 %
Perf. 10 ans	177,35 %	132,56 %
Performances annuelles		
Perf. 2025	5,32 %	5,62 %
Perf. 2024	24,48 %	16,46 %
Perf. 2023	16,69 %	14,14 %
Données 3 ans au 31/12/2025		
Perf. ann.	15,22 %	11,98 %
Volatilité	13,08 %	10,91 %
Sharpe	0,93	0,82

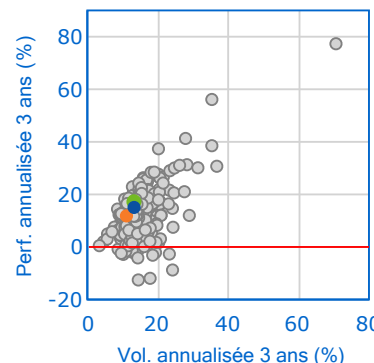
Baromètre Quantalys



Classement de la performance au 31/12/2025

	Rang	Quartile
1 mois	1910 / 2405	4
3 mois	1485 / 2353	3
6 mois	973 / 2318	2
YTD	1016 / 2170	2
1 an	1017 / 2170	2
3 ans	497 / 1774	2
5 ans	337 / 1327	2
8 ans	194 / 770	2
10 ans	137 / 610	1

Fonds versus catégorie



Indicateurs de risque

Valeurs à 3 ans	Par rapport à la cat
Volatilité	13,08 % Moyen
Perte max	-20,66 % Mauvais
DSR	9,53 % Moyen
Beta bais.	0,95 Mauvais
VAR	-3,12 % Mauvais

SRI

1	2	3	4	5	6	7
---	---	---	---	---	---	---

L'œil de l'expert

Valeurs à 3 ans	Par rapport à la cat
Sharpe	0,93 Bon
Ratio d'info.	-0,60 Mauvais
Sortino	1,28 Bon
Omega	1,43 Bon
Calmar	0,57 Bon

Caractéristiques générales

Type	FCP
Capi/Distri	Capitalisation ou Distribution
Part couverte	Non
Fonds de fonds	Non
Eligible PEA	Non
Eligible PEA PME	Non
Actif au 02/02/2026	1 843,37 M
Variation de l'actif 3 mois	0,29 %
Frais maximum	
Souscription	4 %
Rachat	Néant
Gestion	0,8 %
Surperformance	Néant
Frais courants	0,86 %
Frais de gestion PRIIPS	0,85 %
Frais de transaction	0,15 %

© 2026 Quantalys. Les informations contenues dans cette fiche appartiennent à Quantalys qui ne garantit ni leur fiabilité, ni leur exhaustivité. Cette fiche fonds vous est fournie à titre indicatif exclusivement par la société Quantalys. Elle ne constitue pas de la part de Quantalys une offre d'achat, de vente, de souscription ou de services financiers, ni une sollicitation d'une offre d'achat de quelque produit d'investissement que ce soit. Lisez le prospectus du fonds avant toute décision d'investissement. Les performances passées ne préjugent pas des performances futures. La notation Quantalys, les indicateurs, le comportement, la position du fonds par rapport à sa catégorie sont en date du 31/12/2025. Toutes les performances et données liées sont calculées en euro et ne sont pas garanties, notamment dans le cas de fonds libellés dans une devise différente de l'euro.

**Code ISIN**

Identifiant à 12 caractères, dont les 2 premiers indiquent le pays de domiciliation du fonds. Sert à identifier le fonds et à passer les ordres d'achat et de vente. Dans le cas des fonds d'épargne salariale, il s'agit du code AMF, également composé de 12 caractères, qui sont tous des chiffres. Dans le cas où le produit n'a pas de code ISIN, nous attribuons un code commençant par QUA.

DSR (Downside Risk)

La volatilité considère les écarts de performance négatifs comme positifs par rapport à la performance moyenne du fonds, alors que l'investisseur n'est généralement concerné que par les performances inférieures à un certain seuil. Le downside risk (DSR) ne va prendre en compte que les rendements inférieurs à ce seuil pour en calculer la volatilité. Nous utilisons l'EONIA, qui mesure le taux de l'argent au jour le jour, et ne retenons que les rendements mensuels inférieurs à l'EONIA pour calculer le downside risk du fonds. Comme pour la volatilité classique, plus le downside risk est grand, plus la stratégie appliquée par le fonds est risquée.

Frais courants

Il s'agit des frais effectivement facturés à la part du fonds lors du dernier exercice comptable clôturé, ou d'une estimation des frais dans le cas d'une part n'ayant pas encore clôturé son premier exercice. Les frais courants correspondent à la somme des frais de gestion financière, des frais encourus au titre des investissements dans d'autres OPCVM et des commissions de mouvement. Ils n'incluent pas la commission de surperformance, qui est publiée séparément dans le DICI (document d'informations clés pour l'investisseur).

Notation Quantalys

La notation Quantalys est calculée tous les mois en utilisant des données sur les 3 dernières années. Le calcul est effectuée au sein de chaque catégorie notable et considère 3 dimensions : l'alpha du fonds par rapport à l'indice de sa catégorie, le beta du fonds (décomposé en beta haussier et beta baissier) et l'alpha du fonds par rapport à sa reconstitution statistique. La notation comprend 5 étoiles distribuées également (par tranche de 20%).

Performance cumulée

La performance cumulée d'une date donnée à une date postérieure correspond à l'évolution en pourcentage de la valeur liquidative du fonds entre ces deux dates. Si la valeur liquidative d'un fonds était de 100 à une date donnée et de 130 à une date postérieure, la performance cumulée sur la période est de 30%, soit $(130-100)/100$.

Perte Maximum

Il s'agit de la perte la plus importante encourue par le fonds sur la période, c'est-à-dire ce qui aurait été perdu si le fonds avait été acheté au plus haut et vendu au plus bas possible sur la période.

Ratio de Sharpe

Le ratio de Sharpe a pour numérateur la surperformance du fonds par rapport au taux sans risque (Quantalys utilise l'EONIA comme taux sans risque) et pour dénominateur le risque du fonds (mesuré par l'écart-type de ses rendements mensuels). Dans le cas où le fonds a généré une surperformance par rapport au taux sans risque (et donc où le Ratio de Sharpe est positif), plus le ratio de Sharpe est élevé, meilleur a été le fonds. Un ratio de Sharpe de 0.4 indique que le fonds a rapporté 0.4% de performance au delà du taux sans risque par unité de risque supplémentaire (soit pour 1% de volatilité, mesurée par l'écart-type des rendements du fonds sur la période de calcul).

Risque / Volatilité

Le risque est mesuré par l'écart-type des rendements hebdomadaires du fonds sur différentes périodes : 1 an, 3 ans, 5 ans, ou sur une période définie par l'utilisateur. On parle aussi parfois de volatilité. Plus le fonds est volatil, plus grande est la fourchette des performances possibles, qu'elles soient positives ou négatives. Toutes choses étant égales par ailleurs, moins le risque est élevé, meilleur a été le fonds pour l'investisseur, mais certains fonds ont à la fois un risque élevé et des performances passées excellentes, il faut donc savoir séparer le bon risque du mauvais risque.